

観測名: 北西航路観測

観測主任研究者: 山口 一

所属: 東京大学大学院新領域創成科学研究科

住所: 〒277-8561 千葉県柏市柏の葉 5-1-5 東大柏キャンパス基盤棟 6 階 6E5 室

電話: 04-7136-4114

研究計画名: 北極航路利用のための海氷予測および航行支援システムの構築

研究代表者: 山口 一

研究計画期間: 2011 ~ 2015 年

所属研究機関: 東京大学大学院新領域創成科学研究科

研究参加国: カナダ

国外共同研究機関・研究者:

平成 25 年度の観測計画

観測地: 北西航路

緯度経度:

観測期間: 7 月 19 日 ~ 8 月 1 日

観測手段: 乗船観測

観測目的: 海氷観測、航行観測

実施概要: 海氷厚観測、氷況観測

観測参加者(所属): 館山 一孝(北見工業大学)、中野 佑哉(東京大学)

前年度の観測概要

観測地: 北西航路

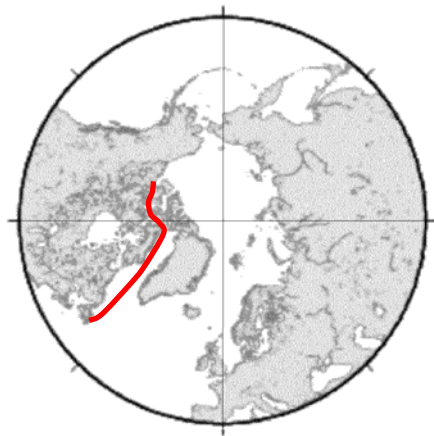
観測期間: 7 月 20 日 ~ 8 月 2 日

観測手段: 乗船観測

観測概要: 海氷厚観測、海水飛沫観測、氷況観測、船体運動観測

観測参加者数: 2 名

観測地



備考: